

Informations pratiques

Horaires :

Lundi : 9h-12h et 13h30-18h.
 Mardi : 10h-12h et 13h30-18h.
 Mercredi : 9h-12h et 13h30-18h.
 Jeudi : 13h30-18h.
 Vendredi : 9h-12h et 13h30-17h.

Contact :

05.45.30.38.43
 Mobile Rurabus : 06.56.72.78.96
 Espace Socioculturel Val de Charente
 Place Aristide Briand, 16700 Ruffec.
 @ lachrysalide@valdecharente.fr
 www.cscruffecois.fr
 Groupe : Espace Socioculturel
 Val de Charente



Accueil

Tarifs :

Adhésion annuelle : 10 €
 Adhésion -17 ans : 3 €
 Adhésion « projet » : 3 €



Les partenaires et mécènes de l'Espace Socioculturel Val de Charente :



Pour leur soutien, l'ensemble du bureau adresse ses remerciements aux institutions partenaires de l'Espace Socioculturel Val de Charente.

Nos Partenaires



Ne pas jeter sur la voie publique

Espace Socioculturel
Val de Charente

La Chrysalide...



2018-2019

Le Programme

Toutes les actions !

Bienvenue chez
vous !

Willkommen zu Hause !

Welcome home !



Bienvenida a casa !

Bentor dato a casa !



Welkom bij u !

Retrouvez-nous sur
www.cscruffecois.fr
et f



Jeunesse - Famille - Transport - Culture - Loisirs
 Développement personnel - Lien social - Projet collectif
 Vie Associative - Services - Développement local - Seniors ...

La Chrysalide... C'est qui ?

Le bureau associatif :



Simone Rougé : Présidente
Patrick Fertey : Vice-président
Marie-Lise Mazoin : Secrétaire
Marinette Fourton : Vice-secrétaire
Elise Maximin-Opokou : Trésorière
Jocelyne Styns : Vice-trésorière.

Formation des bénévoles, vie fédérale, commissions thématiques, développement associatif... **Venez agir sur votre quotidien !**

L'équipe :

Responsable
Accueil
**Séverine
Revelut**



Responsable
Familie
**Valérie
Vandier**



Responsable
Seniors
**Alain
Builles**



Responsable
Projets
**Jessica
Vincent**



Responsable
Comptabilité
**Amandine
Jourde**



Direction
**Christian
Fontaine**



Responsable
Jeunesse
**Hugues
Parent**



Avec le soutien de
**Pierre-Ludovic,
Estelle, Pierre-Louis
et Daniel**



Vie
associative

Une
association
pour les
habitants
dirigée par
des habitants !



Bla-bla déco...

Ateliers découvertes : Arts plastiques, bricolage, déco, jeux, etc.

De petites activités aussi pour se rencontrer et papoter.

Tous les mardis et jeudis de 14h à 16h30.

Accès libre et gratuit.



English support >>>>>

Welcome home !



Conversation or initiation in french and english

Classes each monday fortnight, from 2.30 to 4.30, at La Chrysalide in Ruffec, starting 1st october: Improve your language skills with "Conversation in english and french" - two classes: for beginners and those with some experience.

For more information, come and meet us at 2:30 Monday 1st October.



Conversation ou initiation en français et anglais

Tous les 15 jours, le lundi, de 14h30 à 16h30, à partir du 1er octobre à la Chrysalide à Ruffec : venez parler et améliorer votre français et votre anglais quel que soit votre niveau dans ces 2 langues ou vous initier en français et en anglais.

Pour plus d'informations, venez nous rejoindre le lundi 1^{er} octobre à 14h30, voir le flyer, ou contactez Séverine.

Soutien Associatif

Siège social de votre association, mise à disposition de compétences, partenariat, formation des bénévoles, commissions...

► Transport, soutien de projet, communication, etc.

Prêt de matériel : éclairage, camping, sonorisation, costumes, etc.



Contactez Séverine



Reconnue d'intérêt général, la Chrysalide est une association agréée par la CAF et conventionnée avec la Communauté de Communes du Val de Charente. Celle-ci est adhérente à la Fédération des Centres Sociaux de France.

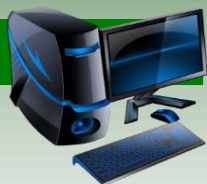
Maison de Services Au Public

La Chrysalide a reçu l'agrément de Maison de Services Au Public. Vous avez donc désormais accès gratuitement à un espace numérique complet, à de l'information et des conseils sur vos droits et dossiers, ainsi qu'à des permanences. En cas de problème de mobilité, demandez le Rurabus.



Espace multimédias et reprographie

Accès Internet, travaux bureautique, téléphone et visio.
Un photocopieur laser-couleur est à votre disposition.



Permanences et relais

- ▶ CAF de la Charente : Les vendredis de 9h30 à 12h, et de 14h30 à 16h.
- ▶ Assistante sociale CARSAT Retraite : tous les 1ers et 3èmes jeudis sur RDV.
- ▶ Assistante sociale CARSAT Action Sociale : tous les mercredis de 9h à 12h sur RDV.
- ▶ Cap-emploi, les mardis sur RDV.
- ▶ Centre Social du Chemin du Hérisson : les 2èmes et 4èmes jeudis sur RDV.
- ▶ Accueil CHRS sur RDV.
- ▶ Permanence de Tera, maison de l'Europe, un mercredis apm par mois.
- ▶ Relais MSA tous les jours, sans RDV.

Le service de mobilité Rurabus !

Nouveau : du lundi au vendredi !

Un seul numéro : 06.56.72.78.96

Accessible à tous !

Vous voulez bouger ?

Vous avez une course à faire ?

Sur un simple coup de téléphone du lundi au vendredi de 13h à 18h, on vous emmène et on vous ramène où vous voulez !

Réservation au minimum 48h avant le transport.

Utilisateur régulier, tarif : 60 € annuel.

Utilisateur occasionnel, 6€/6 transports.

Adhésion indispensable.

Ce service est accessible sur l'ensemble de la Communauté de Communes du Val de Charente.



Le mot de la présidente...

Cette année, j'aimerais commencer cet Edito par remercier les bénévoles et les professionnels sans lesquels cette brochure annuelle ne serait qu'une coquille vide !

Sans eux, avec leur énergie et compétences, je ne pourrais vous présenter les nombreuses activités proposées par la Chrysalide pour l'année 2018-2019, ceci malgré les difficultés que nous rencontrons et rencontrerons de plus en plus, tels que la disparition des financements culturels et une mobilisation des habitants parfois difficile. Ainsi, notre projet culturel devra être complètement redéfini.



Pour la Maison de services au public (MSAP) qui voit sa fréquentation augmenter sans cesse, on devra aller plus loin dans l'accompagnement, particulièrement pour le numérique, afin de faire face à la disparition du Service publics et recruter peut-être au moins 1 professionnel qualifié. Il y a déjà des avancées en ce qui concerne la mobilité avec notre Rurabus, qui proposera 5 demi-journées par semaine, à partir de septembre 2018.

Autre domaine en pleine mutation et dynamisation, c'est le secteur jeunesse ! Le mieux est d'ouvrir et de feuilleter cette brochure.

Vous y découvrirez la création de nouvelles activités organisées et encadrées par des bénévoles, comme l'atelier « Cuisine », la tenue de conférences sur des sujets divers.

Notre proposition autour de l'éducation populaire va se développer avec des débats citoyens organisés chaque vendredi après-midi.

D'autres activités déjà existantes, ont été reconduites et certaines revisitées.

Et puis, grâce à votre créativité, expérience et énergie, peut-être, vous serez l'adhérent d'aujourd'hui qui sera le bénévole demain et créera une nouvelle activité, et ce serait bien, car c'est le meilleur ciment pour établir des liens entre toutes les personnes vivant sur notre Nord Charente et c'est notre 1^{er} objectif. Vous êtes indispensables pour maintenir la Chrysalide en pleine forme.

Venez vite, elle vous attend.

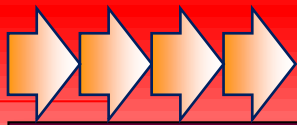
Etre bénévole :

Vous désirez vous investir dans la vie locale ?

Vous disposez de quelques heures par semaine ?

Vous avez une compétence ou des connaissances dont vous voulez faire bénéficier autrui ?

Venez intégrer nos actions et/ou nos commissions !



La 1^{re} Séance

Gratuite :
Vous voulez
essayer sans
vous engager ?
C'est possible !

Adhésion, inscription et tarification

L'adhésion est nécessaire pour participer aux activités. C'est un acte de soutien aux valeurs de l'association qui permet, également, d'être élu au Conseil d'Administration.

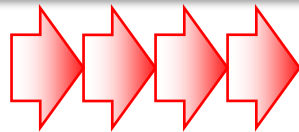
L'inscription annuelle est obligatoire pour toute activité.

La tarification et le paiement annuel se font lors de l'inscription.

Un paiement échelonné sous forme d'un tarif mensuel sur 10 mois de septembre à juin est proposé optionnellement, il ne s'agit que d'une facilité de paiement du cout annuel de l'activité qui est due intégralement à l'inscription. Des aides complémentaires peuvent aussi être proposés.

Un problème de mobilité ? Un réseau de co-voiturage est en construction, contactez-nous !

ACTION JEUNESSE 12-17 ans



Espace Jeunes

L'espace jeune propose un accueil libre pour les 12-17 ans. Ouvert tous les après-midis en période scolaire et sur les heures d'ouverture de la Chrysalide pendant les vacances. Ici tu peux profiter d'un lieu accueillant proposant :

- Un baby-foot
- Un bar associatif
- Un espace détente
- Des activités manuelles à la demande
- Un espace vidéoludique : borne d'arcade et console de jeu
- Des jeux extérieurs : Badminton, Ping Pong, Mølkky, Géochaching
- Des jeux de société de tous types : coopération, stratégie, gestion, etc.

Tarif : 4€ (adhésion 3€ + 1€ d'inscription).



Point d'écoute, d'information et promeneur du Net

T'as des questions ? Envie de parler ? Viens en discuter avec Hugues ! Tu peux aussi me contacter sur FaceBook « Hugues La Chrysalide ».

ACCUEIL, SERVICES ET ACTION ASSOCIATIVE

Espace d'accueil et de rencontres Bar associatif Espace de débats et de projets

La Chrysalide vous propose de venir découvrir notre espace convivial associatif ouvert à tous ! Le thé, le café, une boisson fraîche, etc.

L'information locale est à votre disposition. Pour faire une partie de carte ou de jeux de société. Pour simplement discuter ou découvrir nos projets. Mais aussi participer à nos temps de débats, à nos temps démocratiques, citoyens, culturels, philosophiques, etc.

Venez apporter votre voix !



Le monde est à nous !

Nouveau

Lors d'un goûter sympathique, venez discuter, échanger et partager vos points de vue sur des sujets d'actualités qui vous seront proposés.

Rêves, révoltes, esprits critiques, ici pas de tabou, on parle de tout !

Tous les vendredis (sauf vacances scolaires), de 14h30 à 16h30.



Les Nocturnes de la Chrysalide : Les vendredis soir, on bouge !

Entrée libre (adhésion nécessaire).

- Le 1^{er} vendredi du mois : Café-Citoyen !
Conférence-débat sur un sujet d'actualité de 19h30 à 22h.

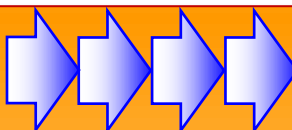
- Le 2^{ème} vendredi du mois : Soirée jeux !
Jeux insolites, jeux coopératifs, stratégiques, wargames, alternatifs, jeux de rôles, figurines, etc. De 20h à 22h30.

- Le 3^{ème} vendredi du mois : Soirée Karaoké !
Venez chanter vos morceaux préférés de 20h à 22h30.



Contactez Séverine

Mars : La Chrysalide fait son show !



A l'issue de l'Assemblée Générale de la Chrysalide, nous vous proposerons une soirée de fête avec des artistes qui nous feront partager leur talent : musiciens, comédiens, danseurs, et bien d'autres surprises !

Casting dès octobre 2018. Jessica et Valérie recevront vos propositions artistiques. Soyez créatifs !



Les projets collectifs

Événementiels, soirées thématiques... Les projets collectifs sont l'occasion pour les habitants de s'impliquer sur des projets de territoire fédérateurs, dynamiques et originaux !
Concerts, spectacles, animations, mise en scène du site... et surtout beaucoup d'humour !

Venez aussi nous faire vos propositions d'animations et soyez bénévole d'un événement déjanté en fonction de vos envies !



Affiche 2018

Soyez figurant ou bénévole !
Rejoignez-nous dans ces aventures collectives !



Contactez Jessica

Les activités proposées :
Envie de participer à la programmation ?
Rejoins-nous dès septembre et partage tes envies !



Nouveau

Season Pass Soirées & Concerts

Découvre un programme culturel de janvier à décembre avec une sortie par trimestre qui te permettra de voir des concerts ou des spectacles entre jeunes !
Ceci avec, en plus, un accès possible pour une pratique annuelle au choix de septembre à juin : Djembé, cirque ou guitare. Tarif : 50 € annuel (5€ mensuel).

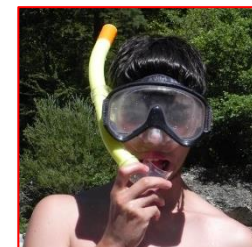


Pass Départs

100 € le séjour

3 séjours, 14 places par séjour !

Séjours été : 3 séjours sont prévus entre juillet et août 2019 pour faire le plein de découvertes et d'expériences.



Sorties Week-end / Gamer Assembly



Le secteur jeune c'est aussi être à l'affût des événements à ne pas manquer ! Nous serons à la Gamer Assembly et si d'autres événements vous intéressent venez nous donner vos idées !



Comment nous rejoindre ?

Nouveau

Des difficultés pour venir à La Chrysalide ?
Nous organisons des navettes !
Appelle-moi avant midi et je viens te chercher en minibus les mercredis et jours de vacances entre 13h30 et 14h et je te ramène entre 17h30 et 18h.



Contactez Hugues





ACTION FAMILLE



Pôle de Parentalité et d'Informations

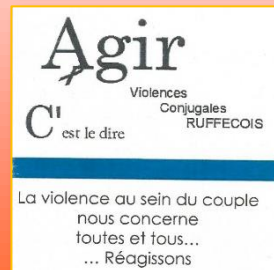
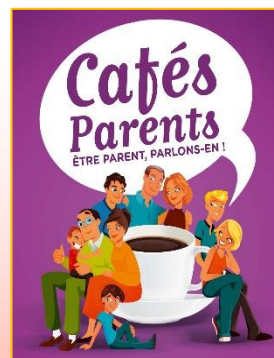
Accueil individuel

- **Bénéficiez d'un accompagnement personnalisé dans vos démarches**, chaque mercredi ou sur rendez-vous.

Des informations pour la famille : santé, administration, consommation, éducation, accompagnement administratif, etc.

- **Rencontres, gratuites, encadrées par une professionnelle**, car être parent, ce n'est pas toujours simple...

C'est pourquoi nous vous proposons des temps confidentiels d'échanges et de conseils afin de trouver des réponses tout en reprenant confiance. Chaque mercredi ou sur rendez-vous.



Le Café des Parents

Le rendez-vous des parents pour discuter, échanger, partager sur le rôle de parents.

Le premier lundi du mois de 18h à 19h30 à la Chrysalide.

Accès libre et gratuit.

Réseau Violences Conjugales

La Chrysalide fait partie du réseau de prévention et de lutte « Violences Conjugales » sur le Ruffécois.

La référente Famille est à votre écoute et peut vous informer et vous orienter vers des dispositifs appropriés, dans un respect de votre anonymat.

Chorale « Les Poly'Sons du Val de Charente »



Pour participer, nul besoin d'être une chanteuse ou un chanteur confirmé, la seule condition à remplir est d'aimer chanter !

Tous les mercredis, de 20h à 22h, à la Communauté de Communes du Pays de Villefagnan.

Tarif : 90 € annuel.



Conférences

En début d'année 2019, la Chrysalide vous proposera des conférences sur des sujets qui nous concernent toutes et tous. Avec des conférenciers de l'Université de Poitiers. Dates, lieux et tarifs à venir.



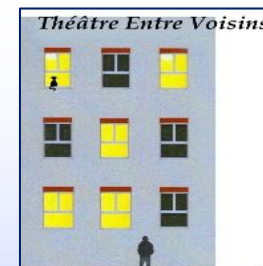
Festivals à découvrir avec nous !

- **Festival « Théâtre entre Voisins »**

Les 9, 10 et 11 novembre 2018 à Limalonges (79).

Le temps d'un weekend, venez assister à divers spectacles interprétés par les compagnies de théâtre amateur du territoire.

La troupe de la Chrysalide jouera des extraits de « Thêatrogrammes » à cette occasion.



- **Festival du jeu de Parthenay**

Juillet 2019 à Parthenay

Le jeu sous toutes ses formes, le plus grand festival du jeu en Europe.

A découvrir en famille et entre amis.

2€ Transport et festival.



Les activités « bien-être » :

Sophrologie

Un travail sur soi pour se ressourcer et se recentrer.

Séance de relaxation dynamique à Ruffec.

Groupe 1 : les mardis, de 18h15 à 19h15.

Groupe 2 : les mardis, de 19h40 à 20h40.

Tarif : 210 € annuel (21€ mensuel).



Bien-être balnéo

Sortie bien-être aquatique au centre aquatique Oda de Civray.

Tous les 2^{ème} et 4^{ème} mercredis du mois.

Départ à 13h45.

Tarif : 9 € la séance (transport inclus).



Atelier culinaire

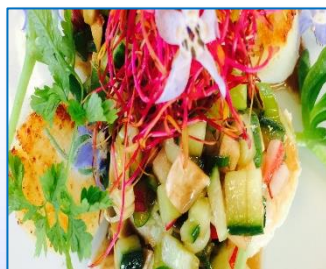
Nouveau

Bonheur et saveurs autour d'un atelier où l'on cuisine ensemble !

Séance à thème.

Tous les 1^{er} mercredis du mois, de 9h à 13h, au Roc-Fleuri à Ruffec.

Tarif : 8 € par séance.



Soirées Karoké

Tous les mercredis, de 20h à 21h30, venez chanter, en solo, duo, en groupe...

Karaokez sans complexes !

Tarif : 19 € annuel.



Contactez Séverine

Des propositions créatives...

Guitare

Baisse des tarifs !

Venez-vous initier à la guitare dans une ambiance conviviale !

Méthode accessible à tous (sans solfège).

Cours individuel à partir de 14h.

Tous les mercredis.

Tarif : 290 € annuel

(29 € mensuel).



Djembé

L'atelier idéal pour découvrir et pratiquer la musique traditionnelle mandingue !

Découvrez le plaisir de la percussion en groupe.

Tous les lundis, de 20h10 à 21h10.

Tarif : 150 € annuel

(15 € mensuel).



Activité Cirque

Trapèze, fil, équilibre, jongle, acrobatie...

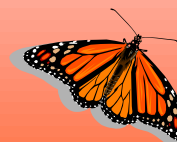
C'est le cirque !

Pour développer l'adresse, la coordination, l'équilibre, et faire le spectacle !

Pour les 5/17 ans.

Tous les samedis de 13h30 à 17h30.

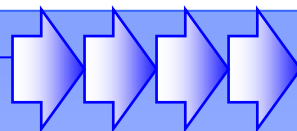
Tarif : 150 €.



Contactez Valérie



ACTION CULTURELLE ET DE LOISIRS



Les activités plaisirs :

Méditation active

Nouveau

Pour revenir en soi. Par une écoute subtile des sensations internes on redécouvre son corps afin de déployer son plein potentiel en se libérant des tensions physiques, émotionnelles et mentales. Atelier ouvert à tous, quel que soit votre condition physique ou votre âge. Tous les 1er samedi du mois de 10h30 à 12h. Tarif : 19 € annuel.



Sport virtuel sur Wii

Nouveau

Le sport sur console pour tous. Parties endiablées en perspective !
Tous les 1^{er} mercredis du mois de 16h30 à 17h30
Gratuit (adhésion nécessaire).



Zumba Gold

De la zumba énergique, pour tous, mais aussi adaptée aux seniors. Vous souhaitez découvrir une activité physique tonique en musique, dans une ambiance joyeuse. Les mardis de 16h30 à 17h30 à Verteuil.
Tarifs : 100 € annuel (10 € mensuel).



Les activités du dimanche

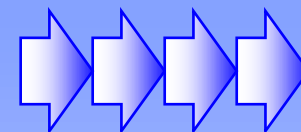
Des propositions dominicales pour tous avec des balades éducatives et touristiques.
Ici, pas de performance, mais du plaisir !
Pour découvrir, en groupe, les beautés et curiosités locales, mais aussi des après-midis d'activités thématiques (jeux, animations, etc.).
Nous contacter pour la programmation et les tarifs



Contactez Alain

Initiation multimédias

Baisse des tarifs !



Venez apprendre à vous servir d'un ordinateur, d'Internet, et découvrir l'utilisation des tablettes. Formation, expérimentation, tout est prévu pour vous permettre de vous initier aux nouveaux outils numériques.

Lundi 14h-15h30 et 15h30-17h
Cours personnalisés, initiation et perfectionnement.
A Villefagnan.

Tarif : 80 € annuel (8 € mensuel).



Activité théâtre

Baisse des tarifs !

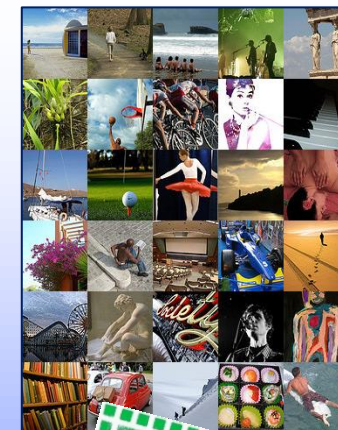
Le théâtre dans tous ses états, jeux d'acteurs, improvisations, sketches, écriture, exercices scéniques, montage de créations avec une professionnelle du spectacle dans une ambiance très décontractée.

Les jeudis soirs, de 19h à 21h à la Faye.
Tarifs : 90 € annuel (9 € mensuel).



Venez proposer votre activité !

Vous possédez une compétence, un savoir-faire, une passion ?
Vous souhaitez la partager de manière bénévole ?
Nous pouvons vous aider.
Venez nous rencontrer pour en parler !



Contactez Séverine