

ACCUEIL DES VILLES FRANÇAISES



ACCUEIL DU NOUVEL ARRIVANT

Angoulême



Vous changez de ville ?
AVF vous accueille
et vous accompagne.

2021
2022

71 Bld Besson Bey – 16000 Angoulême
07 67 72 24 33
avf.angouleme@gmail.com

www.avf.asso.fr



To move to a town, to settle in and live there sometimes needs help so what better than a group of local people passionate about their town? They are so enthusiastic about life here that they have set up a rich mix of social activities just to welcome newcomers to our area. Angoulême is lucky in that it offers a varied cultural life. A town of art and history cradled as it is by the river Charente we host each year no less than seven festivals of which three are international. Indeed Angoulême is today, thanks to specialist training schools and film companies, well known in the field of cartoons and so noted for its comic strips that you will even see them on the walls!

Thanks to the dedicated work of the volunteers from the AVF, if you are new to the area, it will take no time at all to discover the charms of our dynamic and creative town.

So to all of you who are going to become 'Angoumoisins' and to enjoy our area let me wish you well and welcome you to Angoulême, gateway to the south west, where life is so sweet that young and old can blossom in tranquillity!

Xavier Bonnefont

Mayor of Angoulême



Madame, Monsieur,

Découvrir une ville, s'y installer et y habiter, s'y sentir pleinement citoyen, nécessite parfois d'être aidé, accompagné, orienté... De nombreux Angoumoisins, passionnés de leur ville, s'attachent au quotidien à accueillir les nouveaux arrivants à travers notamment le tissu associatif de notre territoire. Angoulême a cette particularité de proposer à ses habitants une offre culturelle dense. Ville d'Art et d'histoire bercée par le fleuve Charente, elle accueille chaque année pas moins de 7 festivals, dont trois de renommée internationale. Ville de l'image, jusque sur ses murs, Angoulême est aujourd'hui, grâce à ses écoles spécialisées et ses entreprises de l'image, une référence en la matière.

Vous qui arrivez, vous allez vite découvrir une ville aux mille visages, dynamique et créative. Faire découvrir et aimer Angoulême, épauler les nouveaux arrivants dans notre ville, les bénévoles d'AVF Angoulême s'y emploient avec conviction.

A toutes et à tous qui allez devenir Angoumoisins et découvrir la ville, je suis heureux de vous souhaiter la bienvenue à Angoulême, « balcon du Sud-Ouest » où la douceur de vivre permettra aux grands comme aux petits de s'épanouir en toute sérénité.

Xavier Bonnefont

Maire d'Angoulême

Mot de la Présidente

Vous venez d'arriver à Angoulême ou dans la région, toute l'équipe de l'AVF vous souhaite la bienvenue en Charente.

Changer de ville ou de pays, on le sait, n'est pas chose facile. Découvrir une nouvelle ville, s'adapter à un nouvel environnement, recréer des liens... mais depuis 40 ans l'AVF d'Angoulême est là pour vous accueillir, c'est notre mission ! Notre équipe de bénévoles, motivés et dynamiques, est à votre écoute pour réussir votre mobilité. Elle vous propose de nombreuses animations, sorties et rencontres conviviales pour vous aider à vous intégrer et à vous faire de nouveaux amis.

Nous vous invitons à consulter notre site www.avf.asso.fr/angouleme ou notre page Facebook pour découvrir nos activités et n'hésitez pas à nous contacter par téléphone ou par courriel, nos accueillantes seront heureuses de vous rencontrer, de vous présenter notre association et de vous accueillir personnellement.

A Word from the President

You have just arrived in Angoulême or its surroundings. Let me wish you a warm welcome in Charente on behalf of the whole team at AVF.

To move to a different city or country, we know is not an easy task. You must discover a new city, adapt to a new environment, create new contacts... but for now 40 years or so AVF Angouleme has been here to welcome you. It is our raison d'être! With their motivation and dynamism, our team of volunteers is responding to your needs to help you succeed in your move project. They propose numerous activities, outings and social events geared at a better integration and making new friends.

We recommend you visit our web site www.avf.asso.fr/angouleme or our page on Facebook to discover all we can do for you. Do not hesitate to contact us by phone or email. Our volunteers will be happy to meet with you, introduce our non-profit organisation to you and welcome you personally.



Anne Buisset
*Présidente
de L'AVF
Angoulême*



Les AVF sont des associations, loi 1901 créées en 1964. Elles sont sans appartenance politique, non confessionnelles, animées par des bénévoles et reconnues d'intérêt général.

Finalité

Fournir un service à ceux qui déménagent pour des raisons professionnelles ou personnelles, en leur donnant les moyens d'une intégration rapide dans leur nouvel environnement.

Mission

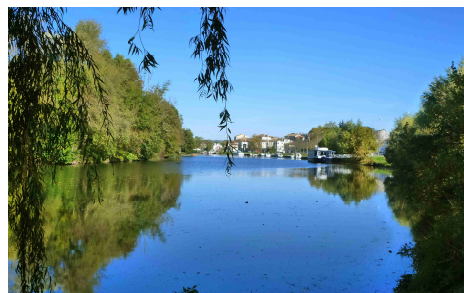
L'AVF a pour but d'accueillir en priorité les nouveaux arrivants dans nos villes et les personnes en recherche de lien social pour favoriser la création et le développement d'un réseau relationnel.

Actions

- Accueillir tous ceux qui changent de ville ou de pays,
- Aider les Nouveaux Arrivants à faire de nouvelles connaissances,
- Être constamment à l'écoute des comportements des personnes mutées pour fournir un service adapté,
- Former des bénévoles compétents,
- Faire découvrir la qualité de vie de la ville et contribuer au développement de la région.

Moyens

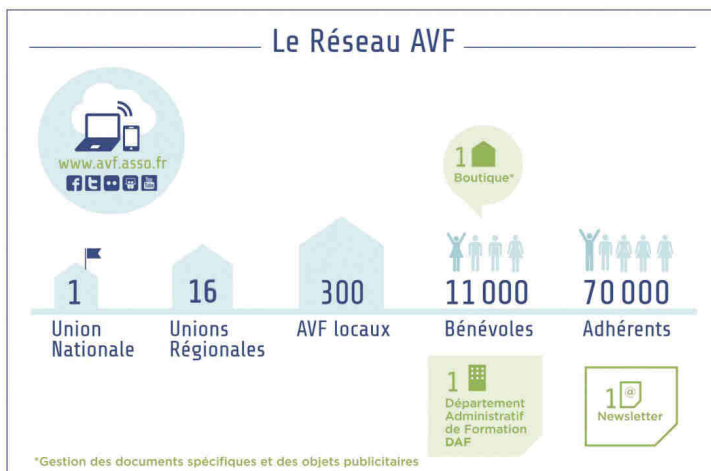
Des permanences dans plus de 300 villes de France où des accueillants sont à l'écoute des Nouveaux Arrivants pour leur fournir gratuitement les informations dont ils ont besoin.



Organisation nationale

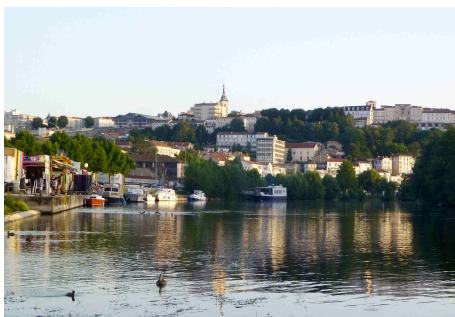
L'Union Nationale est garante du respect de la charte et des statuts AVF.

Les Unions Régionales assurent le lien entre l'Union Nationale et les AVF locaux.



Partenaires institutionnels

- Association des Maires de France (AMF)
- Offices de Tourisme de France
- Amitié des Conjointes pour l'Entraide et l'Informa5on dans le Corps Préfectoral (ACEIP)
- Association Nationale des Femmes de Militaires (ANFEM)
- Association de Réflexion, d'Informa-tion et d'Accueil des Familles de Militaires en Activité (ARIA)
- Fédération Nationale des Accueils Français et Francophones d'Expatriés (FIAFE)



L'Union Régionale Poitou-Charentes-Limousin

La région recouvre les 6 départements de Charente, Charente Maritime, Corrèze, Deux Sèvres, Vienne, Haute Vienne, et regroupe 12 AVF locaux qui travaillent ensemble et se réunissent régulièrement :

- Angoulême
- Bellac
- Pays de Brive
- Châtelleraut
- La Rochelle
- Niort
- Parthenay
- Poitiers
- Saint-Jean d'Angely
- Saint-Maixent l'Ecole
- Saint-Junien
- Saintes

Les permanences

Tous les lundis de 14 h à 16 h.

Et le samedi matin (jusqu'aux vacances de Noël) de 10 h 30 à 12 h.

L'AVF est fermé pendant les vacances scolaires.

Le conseil d'administration

AUREGAN Annie	Responsable de l'accueil
BUISSET Anne	Présidente / Relations Publiques
CORDIER-PORTAL Danièle	Secrétaire administrative
DUVAL Jackie	
MARTEAU Valérie	Trésorière
MERCIER Edith	Responsable Evénements exceptionnels
MURA Jean-Pierre	Vice-Président Communication
PASSOT Vincent	Secrétaire Général
PERCHE Karine	Vice-Présidente Service au Nouvel Arrivant

Adhésions

Première année :

individuel 38,00 €

couple 57,00 €

Années suivantes :

individuel 44,00 €

couple 66,00 €

ANGOULÊME
Place MULAC - Quartier Saint Cybard
*3^{ème} dimanche de chaque mois
de septembre à juin - 8h à 18h*

**MARCHÉ des
BROCANTEURS**

60/70 exposants professionnels
de la brocante et de l'occasion
Organisateurs: Association des Amateurs d'Art
d'Angoulême et de la Charente - AAAAC
06 08 77 57 50



Internet

L'AVF d'Angoulême dispose d'un site web dont l'adresse URL est :

<https://avf.asso.fr/angouleme>

Pour découvrir notre site, balayez les onglets **Le Réseau AVF** pour obtenir des informations sur l'AVF et sa structure, **AVF Angoulême** pour en savoir plus sur votre AVF, son équipe et son fonctionnement, **Nouvel Arrivant** pour des réponses à toutes vos préoccupations si vous venez d'arriver dans l'agglomération, **Animations** pour connaître les activités programmées prochainement, **Actualités** pour vous tenir informés des événements qui marquent la vie de l'AVF. Enfin, l'onglet **Espace Membres** est accessible à tous les adhérents grâce à un mot de passe personnel.



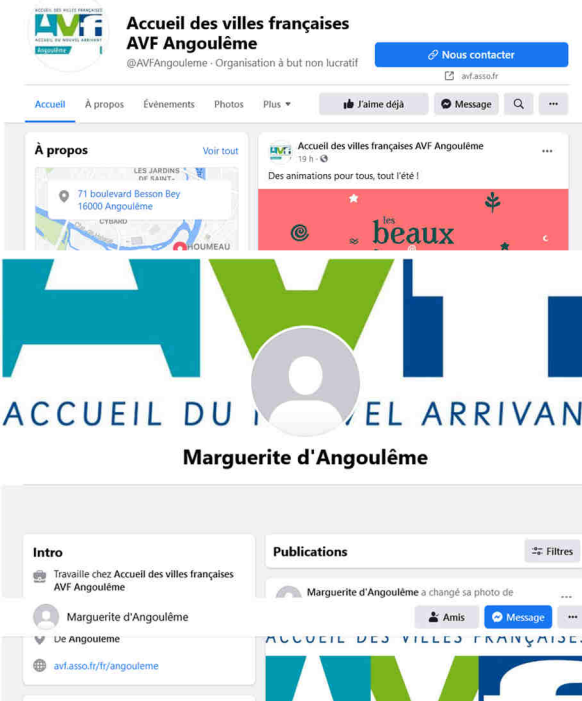
Facebook

Si vous disposez d'un compte Facebook, vous pouvez nous suivre sur la page **Accueil des Villes Françaises AVF Angoulême**.

Vous y trouverez les informations sur nos activités au jour le jour ainsi que des tuyaux utiles sur la ville et ses événements. Abonnez-vous. Vous pouvez également visualiser cette page sans avoir de compte Facebook.

Marguerite d'Angoulême

C'est le pseudo du compte Facebook de l'AVF, réservé aux adhérents, auxquels il rappelle au jour le jour les dates et heures des événements et commente les événements récents.



..... Nos activités hebdomadaires

Randonnée

RdV le lundi à 13h45 sur lieu fixé de départ.

Bridge, autres jeux de cartes, jeux de société (en autonomie, juste pour se retrouver et jouer)

Le mardi à 14h15 au local.

Scrabble

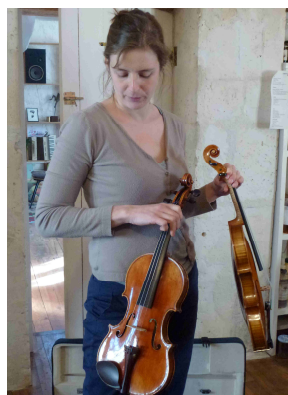
Le jeudi à 14h30 au local.

Conversation anglaise

Une matinée par semaine au local.

Conversation française

Chaque vendredi à 14h00 au local.



..... Nos activités régulières

Bibliothèque (“Autour des livres”)

Un mercredi par mois à 14h15 au local.

Jeux d'écriture

Un mercredi par mois à 14h30 au local.

Des apéros

Un vendredi par mois.

Des soirées saveurs

Un jeudi par mois au local.

Des café-accueil

Chaque 1^{er} lundi du mois à partir de 14h00 au local.

Des sorties culturelles à la découverte du patrimoine local.

Des soirées jeux de société

Des ateliers-gastronomie

En petits groupes chez les adhérents.

Des conférences

Des soirées bowling

Des sorties cinéma ou des ciné-débats

Des sorties nature

Rando + repas, un samedi ou un dimanche.

***Nota :** Certaines activités sont susceptibles d'être impactées par des mesures administratives indépendantes de notre volonté selon l'évolution du Covid-19.*



..... Accueil – Témoignages

We arrived in France from the UK in 2006 and were encouraged to join the AVF in Angoulême. By joining the French conversation classes we not only improved our French but met other people new to the area. We exchanged information and our various teachers helped us with all aspects of living in France. We have been members since that time enjoying the “soirées saveurs”, meeting the French members and presenting a British meal on one of the evenings each year. We have also enjoyed city walks looking at architecture and murals. The AVF offers so much to welcome new arrivals to the area.

John and Jenny



"C'est un peu par hasard que nous avons emménagé en juin 2017 à Angoulême, ville riche en histoire, culture, gastronomie..... Et nous nous réjouissons de ce choix car c'est une ville à taille humaine proposant de multiples activités culturelles, sportives qui occupent bien notre retraite.

Nous connaissons l'AVF, présente dans de nombreuses villes, et c'est tout naturellement que nous avons pris contact avec l'association pour rencontrer des personnes connaissant Angoulême et la Charente. Nous avons participé à un repas très amical où nous avons pu échanger sur les différentes activités et, entre autres, une visite guidée et commentée de la chapelle des Templiers à Cressac-Saint-Genis; sortie culturelle très enrichissante. Et à un petit-déjeuner convivial nous permettant de nous connaître autour de thèmes divers et variés."

Béatrice et Pierre



Mon arrivée à Angoulême s'est bien passée. Je suis allée à l'AVF car je connaissais cette association en tant qu'ancienne adhérente dans une autre ville. Faisant du bridge auparavant, j'ai été contente que l'Accueil propose cette activité. Je vais à la marche et aux sorties culturelles, ces dernières me permettent de découvrir Angoulême et sa région. J'ai fait la connaissance de personnes très sympathiques. J'avais vécu 35 ans à Aix en Provence et ce ne fut pas facile de quitter mes amies et la région, même si ce fut pour me rapprocher de mon fils et de sa petite famille. Je recommande l'AVF à toutes les personnes qui déménagent qui souhaitent connaître leur nouvelle région et se faire des amis.

Edith

Services publics

Mairie d'Angoulême : 05 45 38 70 00 –
www.angouleme.fr

Grand Angoulême : 05 45 38 60 00 –
www.grandangouleme.fr

Préfecture : 05 45 97 61 00 –
www.charente.gouv.fr

Déchets ménagers : 0800 77 99 20 –
www.plusproprema ville.fr

Transports

STGA : Moebius Bus Grand Angoulême –
05 45 65 25 25 – www.stga.fr

Taxis : 05 45 95 55 55 –
www.angoulemeradio-taxis.com

Résidences temporaires

Mobilogis : 05 16 42 35 66 –
www.mobilogis.fr

Culture & Loisirs

Cité Internationale de la Bande Dessinée
et de l'Image : 05 45 38 65 65 –
www.citebd.fr

La Nef : 05 45 25 97 00 –
www.lanefmusiques.com

Médiathèque l'Alpha : 05 45 94 56 00 –
www.lalpha.org

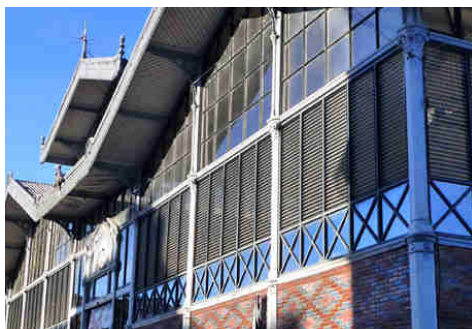
Musée d'Angoulême : 05 45 95 79 88 –
musee-angouleme.fr

Musée du Papier : 05 45 92 73 43 –
www.musee-du-papier.fr

Office du Tourisme : 05 45 95 16 84 –
www.angouleme-tourisme.com

Théâtre d'Angoulême Scène Nationale :
05 45 38 61 62 –
www.theatreangouleme.org

*Pour plus d'information, **Sortir**, revue mensuelle
gratuite de tous les événements en Charente.*



Marchés

- Halles Centrales : TIJ
- Place Victor Hugo : TIJ sauf Lu
- Place Mulac, St Cybard : Lu 15-18h, Jeu 15-18h, Sa
- Place Gaillard, Ma Campagne : Ma, Ve
- Place du Marché, Basseau : Ma, Ve
- Place St Jacques, l'Hommeau : Ve
- Rue du Pont de Vars : Je
- Marché de Bel-Air : Je
- Marché des Brocanteurs, Place Mulac, St Cybard, 3^{ème} Dim du mois, Septembre à Juin

Événements annuels d'Angoulême

- Festival International de la Bande Dessinée : dernier week end de Janvier
- La Tête dans les Nuages (théâtre pour la jeunesse) : Mars
- Musiques Métisses : week end de Pentecôte
- Festival du Film Francophone : 4^{ème} semaine d'Août
- Circuit des Remparts : 3^{ème} week end de Septembre
- Salon Antiquités-Brocante, 4^{ème} week end d'Octobre
- Piano en Valois : Octobre
- Gastronomades : dernier week end de Novembre / dernier week end de Juin



Tous les trimestres, l'Écho de la Marguerite vous informe du calendrier des activités.

