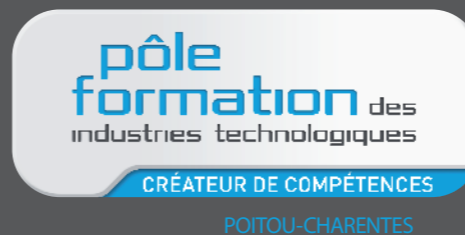
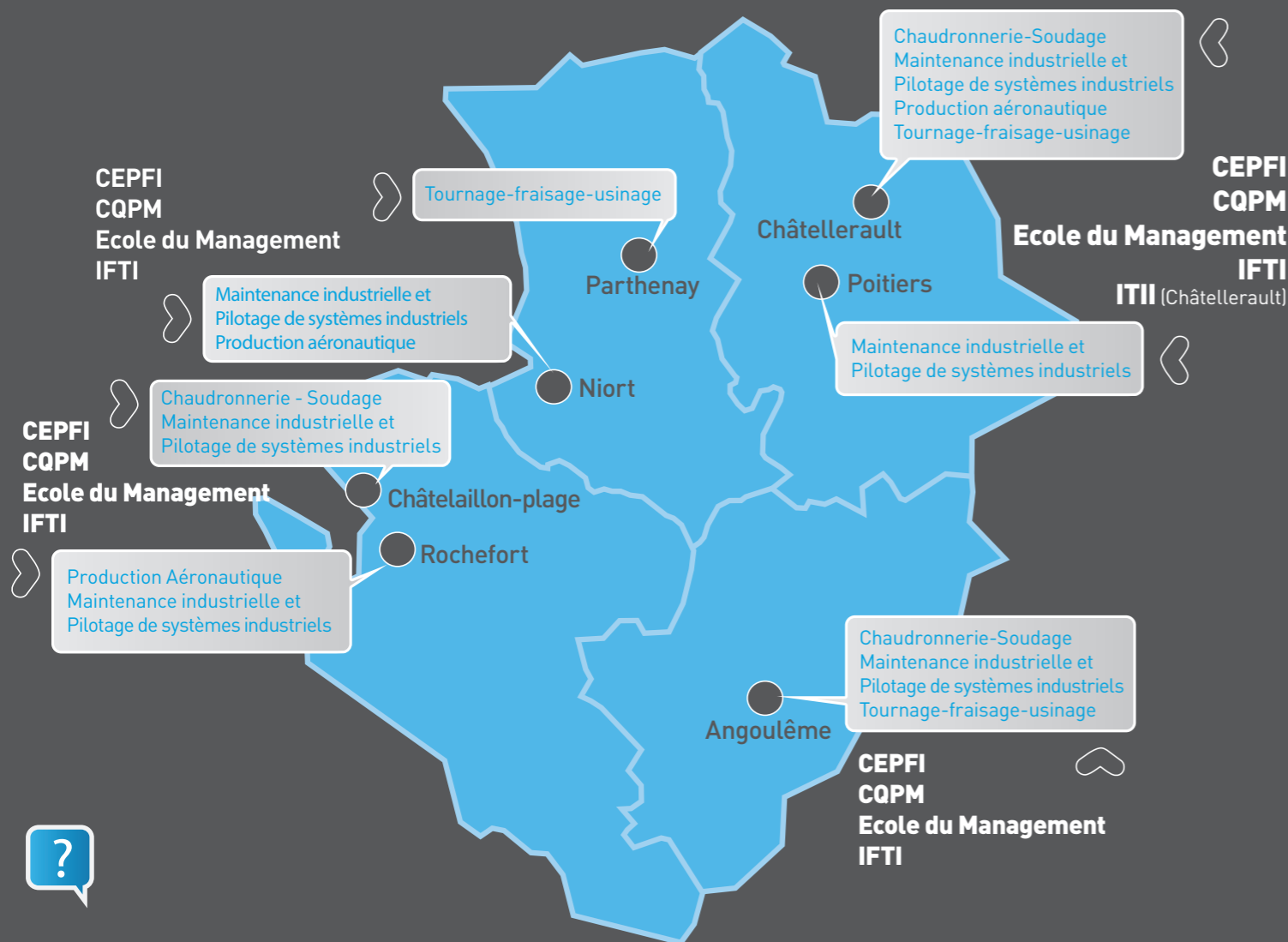


Nos sites de formation



**En recherche
d'Emploi**



Trouvez
la formation
qui vous
convient



Des questions ?
Besoin d'en savoir plus ?



Contacts

Site Vienne

05 49 37 44 55
afpi-insertion86@fi-pc.fr

Site Charente

05 45 90 13 95
afpi-insertion16@fi-pc.fr

Site Deux-Sèvres

05 49 37 44 55
afpi-insertion79@fi-pc.fr

Site Charente-Maritime

05 46 89 72 09
afpi-insertion17@fi-pc.fr

23_avril2015/POLEFORMATION/Communication/version1



AFPI Insertion

AFPI
CFAI
ITII

Poitou-Charentes



Evaluation des Compétences

Et Accompagnement à la Mobilité Professionnelle

- Bilan de compétences
- Adéquation homme-poste
- Evaluation pré-formatrice
- Accompagnement RH
- Evaluation des potentiels de compétences professionnelles
- Accompagnement VAE

Titres Professionnels

- Titre Professionnel Electromécanicien de Maintenance Industrielle
- Titre Professionnel Electromécanicien de Maintenance Industrielle option aéronautique
- Titre Professionnel Tourneur sur machines conventionnelles et à commande numériques
- Titre Professionnel Fraiseur sur machines conventionnelles et à commande numériques
- Titre Professionnel Métallier
- Titre Professionnel Soudeur
- Titre Professionnel Conducteur d'Installation et de Machines Automatisées
- Titre Professionnel Technicien de Maintenance Industrielle
- Titre Professionnel Technicien de Production Industrielle
- Titre Professionnel Technicien d'Atelier en Usinage

pôle formation des industries technologiques

CRÉATEUR DE COMPÉTENCES POITOU-CHARENTES

Faire le point sur son projet
Trouver un emploi
Se former à un métier

IFTI Pilotage de Système Industriel

- Qualité
- Résolution de problèmes
- Gestion de production
- flux



IFTI Maintenance

- Electronique
- Electrotechnique
- Pneumatique
- Automatismes industriels
- Sécurité, habilitation électrique
- Mécanique
- Hydraulique
- Robotique, vision industrielle
- Méthodes de maintenance

IFTI Soudage

- Calculs d'atelier
- Lecture de plans
- Métallurgie du soudage
- Normes
- Soudage Electrode enrobée
- Soudage MIG
- Soudage TIG
- Soudure MAG
- Technologie des procédés
- Brasage
- Soudo-brasage

IFTI Productique

- Fraisage 3 axes - alésage, fraisage vertical perçage, taraudage
- Fraisage 4 axes - axe B, palettiseur
- Fraisage traditionnel - alésage à l'alésoir, fraisage vertical, perçage
- Programmation - ISO FANUC, ISO NUM ISO SIEMENS
- Qualité - contrôles
- Tournage 2 axes - filetage, perçage, taraudage, tournage intérieur/extérieur
- Tournage 3 axes - axe C, fraisage axial perçage radial, perçage radial hors axe
- Tournage 4 axes - axe Y, fraisage radial
- Tournage traditionnel - filetage, perçage dans l'axe

Formations Qualifiantes/Certifiantes

- CQPM**
- CQPM Agent de dépannage de cartes électroniques
 - CQPM Assembleur Monteur de systèmes mécanisés
 - CQPM Assistant Sécurité Environnement
 - CQPM Conducteur de Systèmes de Production Automatisée
 - CQPM Ajusteur Monteur de Structures aéronaves
 - CQPM Chargé de Projets en Conception Mécanique Assistée par Ordinateur
 - CQPM Monteur assembleur des systèmes mécanisés
 - CQPM Monteur assembleur en équipements électroniques
 - CQPM Monteur Câbleur en équipements électriques
 - CQPM Monteur câbleur en prototypes filaires électroniques
 - CQPM Opérateur en chaudronnerie
 - CQPM Opérateur réglage sur Machine Outil à Commande Numérique
 - CQPM Pilote de Systèmes de Production Automatisée
 - CQPM Pilote opérationnel en logistique de production
 - CQPM Soudeur industriel
- CQPI**
- CQPI/CQPM Opérateur en Maintenance Industrielle
 - CQPI/CQPM Technicien en Maintenance Industrielle
 - CQPI/CQPM Agent Logistique
 - CQPI/CQPM Technicien de la Qualité
 - CQPI Conducteur d'Equipements industriels
- Autres formations**
- Procédés de soudure

Formations Diplômantes

- Chaudronnerie-Soudage**
- MENTION COMPLÉMENTAIRE Soudage
 - BAC PRO Technicien en Chaudronnerie Industrielle (TCI)
 - BTS Conception et Réalisation en Chaudronnerie Industrielle (CRCI)
- Conception Industrielle**
- BTS Conception de Produits Industriels (CPI)
 - BTS Conception et Réalisation de Systèmes Automatiques (CRSA)
 - LICENCE PROFESSIONNELLE Coordinateur Technique des Méthodes d'Industrialisation (COTEMI) en partenariat avec le CNAM
- Informatique Réseaux**
- BTS Services Informatiques aux Organisations (SIO)
 - LICENCE PROFESSIONNELLE Technologies Logicielles pour le Web et les Terminaux Mobiles en partenariat avec l'Université de Poitiers
- Maintenance Industrielle et Pilotage de Systèmes Industriels**
- BAC PRO Électrotechnique Énergie Équipements Communicants (ELEEC)
 - BAC PRO Maintenance des Équipements Industriels (MEI)
 - BAC PRO Systèmes Électroniques Numériques (SEN)
 - option Champs Télécommunications et réseaux
 - BTS Systèmes Numériques (SN)
 - option Électronique et Communication (EC)
 - BTS Maintenance des Systèmes (MS) option Systèmes de Production (SP)
 - BTS Contrôle Industriel et Régulation Automatique (CIRA)
 - BTS Assistance Technique d'Ingénieur (ATI)
 - BTS Fluides Énergies Domotique (FED)
 - option Génie Climatique et Fluidique (GCF)
 - BTS Maintenance des Systèmes (MS) option Systèmes Énergétiques et Fluidiques (SEF)
 - LICENCE PROFESSIONNELLE Automation et Robotique en partenariat avec l'Université de Poitiers
 - BTS Électrotechnique
 - Diplôme d'Ingénieur CNAM Génie Industriel par Production
- Tournage-Fraisage-Usinage**
- BAC PRO Technicien d'Usinage (TU)



COMMENT FINANCER MON PROJET DE FORMATION ?

En tant que demandeur d'emploi, il est possible de se former en bénéficiant des programmes de formation de la Région Poitou-Charentes ou d'un financement ou d'un co-financement de Pôle Emploi. En complément de ces financements publics, d'autres dispositifs existent (CPF, CIF, Alternance...).

Pour bénéficier d'une formation, vous devez être inscrit auprès d'un organisme prescripteur : Pôle emploi, Mission locale, Cap emploi... Prenez rendez-vous avec un conseiller qui vous aidera à construire votre projet et à identifier les formations qui pourraient vous convenir.

Actions de Formation Régionale

Le Service Public Régional de Formation Professionnelle (SPRF) permet d'accéder à un premier niveau de qualification ouvrant sur l'emploi durable. Les formations du Service Public Régional de Formation sont accessibles sans sélection spécifique à l'entrée.

Le Programme Régional de Formation (PRF). L'objectif de ces actions qualifiantes est de permettre d'obtenir un diplôme, un titre professionnel, ou encore un certificat de qualification professionnelle. Il vise essentiellement à proposer des qualifications de niveau V et IV dans les métiers en tension.

Préparation Opérationnelle à l'Emploi (POE)

La Préparation opérationnelle à l'emploi individuelle vous permet de bénéficier d'une formation adaptée à l'emploi correspondant à une offre déposée par un employeur auprès de Pôle emploi.

La Préparation opérationnelle à l'emploi collective a pour objectif de vous permettre de bénéficier de formations conduisant à des métiers pour lesquels des emplois sont disponibles.

Actions de formation sur demande individuelle

Les demandeurs d'emploi ont la possibilité de demander à suivre des formations individuelles répondant à un besoin spécifique (formations diplômantes, bilan de compétence, Validation des Acquis de l'Expérience...).