

## MATÉRIEL ET ÉQUIPEMENT

### LOCAL

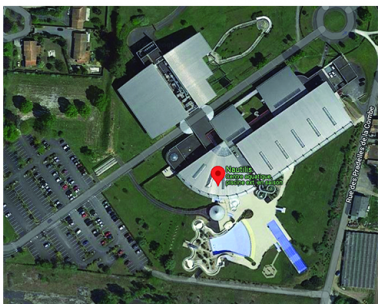
- Station de gonflage
- Camion 9 places
- Équipements complets : palmes, masques, tubas, combinaisons, détendeurs, gilets ...
- Fosse de 10 mètres

### PISCINE



### ACCÈS

189, Rue des Mesniers Le Fontastier,  
16710 St Yrieix sur Charente



Un club associatif c'est :

Des bénévoles,  
Des encadrants,  
Des adhérents actifs,  
Une structure,  
Du matériel,  
Des activités,  
Des sorties...

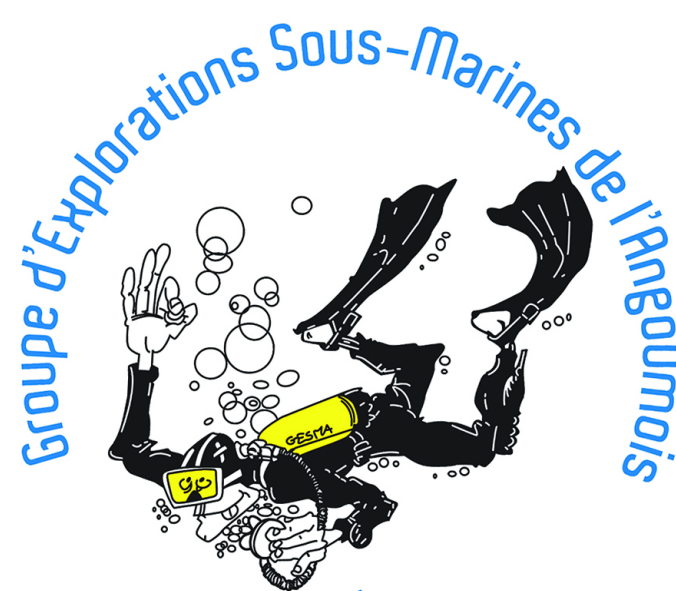
Mais aussi :

De la solidarité,  
De l'humour,  
De l'amitié  
De la bonne humeur !



*flash me !*

conception flyer : [vganteil@gmail.com](mailto:vganteil@gmail.com)  
(ne pas jeter sur la voie publique)



# GESMA PLONGÉE



Club affilié FFESSM n° 02160007



## NOS ACTIVITÉS

### PLONGÉE BOUTEILLE :

Préparation aux niveaux de plongée suivants :  
10-12 ans : Plongeurs Or  
à partir de 12 ans :  
Niveaux 1 à 4.

### NAGE AVEC PALMES



- Descente de rivières,
- Compétition en piscine,
- Organisation du palmathlon

### APNÉE

- Apprentissage de l'apnée,
- Compétition Apnée

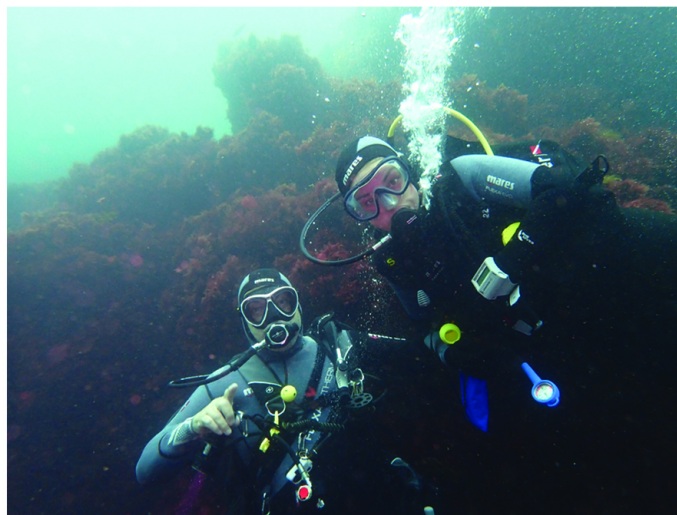


### PLONGÉE SPORTIVE EN PISCINE



## SORTIES EN MILIEU NATUREL

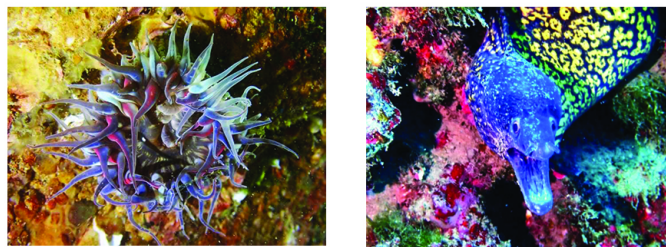
Plongée exploration ou technique sur la côte Atlantique, en Méditerranée, la mer Rouge, etc



### BAPTÊMES EN PISCINE OU EN MILIEU NATUREL



### BIOLOGIE MARINE : SENSIBILISATION ET PHOTOS VIDÉO



## ENTRAINEMENT PISCINE DE NAUTILIS CHAQUE SEMAINE

LUNDI-MERCREDI : 20h15 - 22h15  
pour nos multiactivités

VENREDI : 20h30 - 22h30  
pour de la nage avec palmes

### COMMENT S'INSCRIRE ?

- Remplir un dossier d'inscription

Flashcode vers le dossier d'inscription



*flash me !*

<http://www.plongee-gesma.com/site>