



ASSOCIATION LOCALE
D'ENTREPRISES ET STRUCTURES
D'INSERTION PAR L'ECONOMIQUE

**Grâce à la mobilisation d'entreprises,
ALESIE développe des actions favorisant
l'insertion professionnelle
des demandeurs d'emploi.**

**Ensemble,
construisons
des parcours vers
l'emploi !**

ILS NOUS FONT CONFIANCE.

- ADEQUAT, MORGAN INTÉRIM (*Travail temporaire*)
- CIDFF 16 (*Droits des Femmes et de la Famille Charente*)
- CONSEIL RÉGIONAL
- CUISINES DU MONDE (*Restaurant - Traiteur*)
- DÉPARTEMENT DE LA CHARENTE
- EUROVIA (*Travaux publics*)
- FONDATION VINCI
- GRAND ANGOULÊME
- HERTUS INDUSTRIES (*Secteur injection plastique*)
- IRIS (*Union Régionale des structures d'Insertion par l'activité économique Poitou-Charentes*)
- PACT Charente (*Bâtisseur de solidarité pour l'habitat*)
- RESTAURANTS DU COEUR

...



ASSOCIATION LOCALE
D'ENTREPRISES ET STRUCTURES
D'INSERTION PAR L'ECONOMIQUE

CONTACTS

- **Association ALESIE**
(Association Locale d'Entreprises et Structures d'Insertion par l'Economique)
14-16, allée du Champ Brun - Ma Campagne
16000 ANGOULÊME
Tél. 05.45.65.28.73
Mail : contact@alesie.org

Avec le soutien



Conception/réalisation : saurveligne.com - © Fabblo et ses associés

ASSOCIATION LOCALE D'ENTREPRISES ET STRUCTURES
D'INSERTION PAR L'ECONOMIQUE



ALESIE

s'engage pour l'emploi

S'associer pour réussir

Retrouvez nous sur Internet : www.alesie.org



ALESIE

"La réduction du chômage de longue durée et l'accès au travail des personnes en situation d'exclusion sont des enjeux humains et économiques qui s'imposent à tous".
JB.de Foucauld, Inspecteur Général des Finances,
Président de l'atelier de l'OEAP

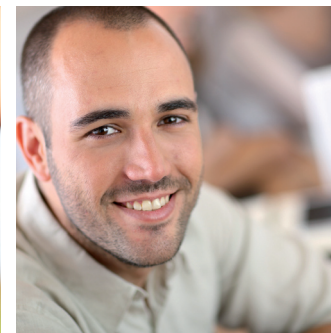
Créé en 1993, le réseau local ALESIE, réunit des acteurs de l'ESS (Economie Sociale et Solidaire) et tente d'agir sur ces enjeux majeurs.

NOS MISSIONS

- **Porter les intérêts de l'Insertion** par l'Activité Economique par la promotion de ses acteurs et de leurs actions sur la région Poitou-Charentes.
- **Promouvoir l'Economie sociale et solidaire** sur le territoire du Grand Angoulême.
- **Représenter ses adhérents** et porter leur message dans les instances territoriales (GrandAngoulême, Département, etc.)
- **Animer un réseau** par la concertation, la coopération et la solidarité afin de créer une richesse collective.
- **Proposer une offre de services et des appuis techniques** dans nos domaines de compétences à l'ensemble de nos interlocuteurs.

NOTRE OFFRE DE SERVICES

ALESIE vous propose des services pour la mise en oeuvre de vos projets.



Vous êtes entreprise de l'ESS, entreprises privées, adhérents, demandeur d'emploi...

■ RECHERCHER, SÉLECTIONNER

Un appui aux ressources humaines (recrutement, communication dans l'entreprise, organisation, gestion des équipes, entretien d'évaluation, etc.)

■ ECOUTER, ACCOMPAGNER, CONSEILLER

■ INFORMER

Orientation, formation, emploi...

■ SOUTENIR

Une assistance sur les fonctions financières et administratives.
- recherche de financement,
- montage de dossiers de subventions.

■ DÉVELOPPER, INNOVER

Promouvoir l'économie solidaire et les dispositifs d'insertion sociale et professionnelle grâce à la mise en place d'actions et projets spécifiques :

- . micro-crédit personnel Régional,
- . actions collectives,
- . validation des Acquis de l'Expérience (VAE),
- . clauses sociales,
- . visites d'entreprise, etc.

■ FORMER, COACHER

« **Les entreprises qui survivront demain sont celles qui encouragent la créativité d'aujourd'hui.** »

Maurice Zeldman.