

Informations pratiques

Horaires :

Lundi et Jeudi : 13h30-18h.
 Mardi : 10h-12h et 13h30-18h.
 Mercredi : 9h-12h et 13h30-18h.
 Vendredi : 9h-12h et 13h30-17h.

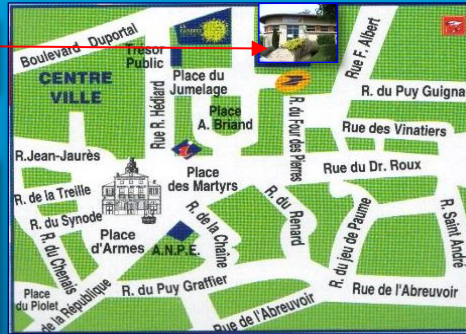
Contact :

☎ 05.45.30.38.43
 Espace Socioculturel Val de Charente
 BP 30016, Place Aristide Briand,
 16700 Ruffec.
 ✉ lachrysalide@valdecharente.fr
 🌐 www.cscruffecois.fr
 📺 Groupe : Espace Socioculturel
 Val de Charente

Accueil

Tarifs :

Adhésion annuelle : 10 €
 Adhésion -17 ans : 3 €
 Adhésion « projet » : 3 €



Les partenaires et mécènes de l'Espace Socioculturel Val de Charente :



Pour leur soutien, l'ensemble du bureau adresse ses remerciements aux institutions partenaires de l'Espace Socioculturel Val de Charente.

Nos Partenaires



Ne pas jeter sur la voie publique

Espace Socioculturel
 Val de Charente

La Chrysalide...



2017-2018

Le Programme

Toutes les actions !

Bienvenue chez
 vous !

Willkommen zu Hause!
 Willkommen zu Hause!
 Willkommen zu Hause!
 Willkommen zu Hause!



Retrouvez-nous sur
www.cscruffecois.fr
 et

Jeunesse - Famille - Transport - Culture - Loisirs
 Développement personnel - Lien social - Projet collectif
 Vie Associative - Services - Développement local - Seniors ...

La Chrysalide... C'est qui ?

Le bureau associatif :



Simone Rougé : Présidente
Patrick Fertey : Trésorier
Marie-Lise Mazoin : Secrétaire
Elise Maximin : Vice-trésorière
Jocelyne Styns, Marinette Fourton, Monique Gibert, Denise Lardanchet : Membres.

Formation des bénévoles, vie fédérale, commissions thématiques, développement associatif... **Venez agir sur votre quotidien !**

L'équipe :

Responsable
Accueil
**Séverine
Revelut**



Responsable
Famille
**Valérie
Vandier**



Responsable
Seniors
**Alain
Builles**



Responsable
Projets
**Jessica
Vincent**



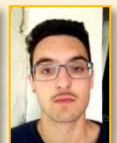
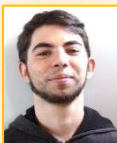
Responsable
Comptabilité
**Amandine
Jourde**



Direction
**Christian
Fontaine**



Avec le soutien de
**Erwan, Wyatt, Pauline
et Pierre-Ludovic.**



Reconnue d'intérêt général, la Chrysalide est une association agréée par la CAF et conventionnée avec la Communauté de Communes du Val de Charente. Celle-ci est adhérente à la Fédération des Centres Sociaux de France.

Vie
associative

Une
association
pour les
habitants
dirigée par
des habitants !



Bla-bla déco...

Ateliers découvertes : Arts plastiques, bricolage, déco, jeux, etc.

De petites activités aussi pour se rencontrer et papoter.

Tous les mardis et jeudis de 14h à 16h30.

Accès libre et gratuit.



English support >>>>>

Welcome home !



Conversation in english and french.

Conversation en anglais et en français.

You speak English and you want to improve your French and learn more about Charentaise culture?

Whatever your French language skill, we will get together with local Charentais for French/English conversation and learn about local culture in the convivial atmosphere of La Chrysalide in Ruffec.

Each Monday fortnight from 2.30 to 4.30 starting October 2nd.

For more informations see our flyer.

Vous êtes français et vous souhaitez converser en anglais avec des natifs de pays anglophones, en toute convivialité et quel que soit votre niveau en anglais. Venez nous rejoindre le lundi, tous les 15 jours, à partir du 2 octobre, de 14h30 à 16h30. Pour plus d'informations voir le flyer ou contactez Séverine.

Soutien Associatif

Siège social de votre association, mise à disposition de compétences, partenariat, formation des bénévoles, commissions...

► Transport, soutien de projet, communication, etc.

Prêt de matériel : éclairage, camping, véhicules, sonorisation, costumes, etc.



Contactez Séverine



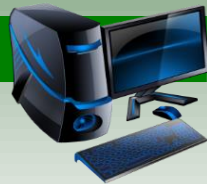
Maison de Services Au Public

La Chrysalide a reçu l'agrément de Maison de Services Au Public. Vous avez donc désormais accès gratuitement à un espace numérique complet, à de l'information et des conseils sur vos droits et dossiers, ainsi qu'à des permanences. En cas de problème de mobilité, demandez le Rurabus.



Espace multimédias et reprographie

Accès Internet, travaux bureautique, téléphone et visio.
Un photocopieur laser-couleur est à votre disposition.



Permanences et relais

- ▶ CAF de la Charente : Les vendredis, 9h30 à 12h et 13h30 à 16h, sans RDV.
- ▶ Assistante sociale CARSAT Retraite : tous les 1ers et 3èmes jeudis sur RDV.
- ▶ Assistante sociale CARSAT Action Sociale : tous les mercredis de 9h à 12h sur RDV.
- ▶ Cap-emploi, les mardis sur RDV.
- ▶ Centre Social du Chemin du Hérisson : tous les 2èmes et 4èmes jeudis sur RDV.
- ▶ Accueil CHRS sur RDV.
- ▶ Permanence de Tera, maison de l'Europe, un mercredi apm par mois.
- ▶ Relais MSA tous les jours, sans RDV.

Le service de soutien à la mobilité Rurabus !

Vous voulez bouger ?
Vous avez une course à faire ?
Jeunes, familles, seniors...
Sur un simple coup de téléphone, les mercredis et les vendredis, on vous emmène et on vous ramène où vous voulez ! Accessible à tous !
Chaque semaine (sur réservation dès le lundi).
Tarif forfaitaire : 60 € par an.
Adhésion indispensable.
Ce service est accessible sur l'ensemble de la Communauté de Communes du Val de Charente.



Le mot de la présidente...



Comme chaque année, en septembre, la nouvelle brochure de nos activités vous est proposée avec des nouveautés. De nouvelles personnes arrivent avec des idées intéressantes et comme vous le savez, cette maison est animée essentiellement par des bénévoles aidés par des professionnels.

Alors feuillettez cette brochure et vous les découvrirez par vous-même. Les actions qui seront menées tout au long de l'année 2017-2018 sont le résultat de nos réflexions lors de l'écriture du contrat de projet que nous réalisons tous les 4 ans. Une part importante sera réservée à la rencontre avec les autres et à l'écoute de leurs souhaits, soit dans nos villages, soit dans notre espace de la Chrysalide.

Ceci avec par exemple un café-citoyen le vendredi soir et diverses propositions musicales, ludiques, débats, etc. Le mercredi sera toute la journée dédiée à la jeunesse avec des activités les concernant particulièrement.

Pour nos amis étrangers, principalement anglophones, une activité « Conversation en français et en anglais » et d'échanges avec des français, leur sera proposée le lundi après-midi, tous les 15 jours.

Nous continuerons aussi à être à l'écoute de projets d'habitants comme celui de Verteuil que nous avons aidé à concrétiser et ce fut une belle fête à laquelle de nombreuses personnes et associations de Verteuil et alentours ont participé pendant plusieurs mois.

Pour que tout le monde, quelque soit ses moyens puisse participer, nous avons aussi revu nos tarifs à la baisse.

Par ailleurs, depuis mars, nous avons élargi nos compétences avec l'ouverture de « La Maison de Services Au Public – MSAP », maison créée dans les campagnes françaises afin de pallier à la disparition de nombreux services publics en ruralité.

Un service civique a été recruté spécifiquement pour répondre aux demandes de chacun, notamment pour faciliter l'accès au droit par le numérique.

Enfin, et c'est la conséquence de notre vitalité et de notre dynamisme, les locaux étant devenus trop exigus pour héberger toutes nos activités, même avec des délocalisations pour certaines d'entre elles, nous avons donc recherché de nouveaux locaux. Un projet est actuellement à l'étude.

Alors, osez pousser la porte de La Chrysalide, je suis certaine que vous vous sentirez chez vous et nous, nous avons hâte de vous rencontrer pour vous aider à réaliser vos projets ou simplement bavarder et échanger en toute simplicité et convivialité autour d'une boisson.

Donc, à très bientôt !

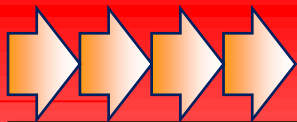
Etre bénévole :

Vous désirez vous investir dans la vie locale ?

Vous disposez de quelques heures par semaine ?

Vous avez une compétence ou des connaissances dont vous voulez faire bénéficier autrui ?

Venez intégrer nos actions et/ou nos commissions !



Adhésion, inscription et tarification

L'adhésion est nécessaire pour participer aux activités. C'est un acte de soutien aux valeurs de l'association qui permet, également, d'être élu au Conseil d'Administration.

L'inscription annuelle est obligatoire pour toute activité.

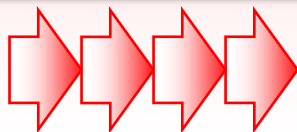
La tarification et le paiement annuel se font lors de l'inscription.

Un paiement échelonné sous forme d'un tarif mensuel sur 10 mois de septembre à juin est proposé optionnellement, il ne s'agit que d'une facilité de paiement du cout annuel de l'activité qui est due intégralement à l'inscription. Des aides complémentaires peuvent aussi être proposés.

La 1^{re} Séance

Gratuite :
Vous voulez
essayer sans
vous engager ?
C'est possible !

ACTION JEUNESSE 12-17 ans



ALSH - Espace Jeunes

Avec le Pass'Loisirs Jeunes, et pour 4€ par an, tu as accès à : Baby-Foot, espace détente, jeux de société, ordinateurs, bar sans alcool... Un espace ouvert, confortable, sécurisé, pour venir se poser tranquillement entre jeunes.

En période scolaire du lundi au vendredi de 16h à 18h, et en journée complète le mercredi. De 14h à 17h, tous les jours, en période de vacances. Accès libre, 4€ annuel.



Ecoute et accompagnement

Un problème ?
Une difficulté ?
Tu te poses des questions ?
Tu as un projet ? Seul ou à plusieurs ?
Viens nous en parler, nous t'aiderons à trouver tes réponses.



ACCUEIL, SERVICES ET ACTION ASSOCIATIVE

Espace d'accueil et de rencontres
Bar associatif
Espace de débats et de projets

Nouveau

« La fabrique des possibles »

La Chrysalide vous propose de venir découvrir notre espace convivial associatif ouvert à tous !

Le thé, le café, une boisson fraîche, etc. L'information locale est à votre disposition. Pour faire une partie de carte ou de jeux de société.

Pour simplement discuter ou découvrir nos projets. Mais aussi participer à nos temps de débats, à nos temps démocratiques, citoyens, culturels, philosophiques, etc.
Venez apporter votre voix !



Les Nocturnes de la Chrysalide : un vendredi soir, une proposition !

Nouveau

- Le 1^{er} vendredi du mois : Soirée musicale !

Petits concerts, bœufs, vidéos, etc.

- Le 2^{ème} vendredi du mois : Soirée jeux !

Jeux insolites, jeux coopératifs, stratégiques, wargames, alternatifs, jeux de rôles, figurines, etc.

- Le 3^{ème} vendredi du mois : Soirée Karaoke !

Venez chanter vos morceaux préférés.

- Le 4^{ème} vendredi du mois : Café-Citoyen !

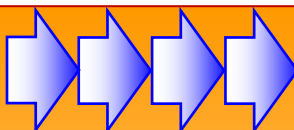
(conférence-débat sur un sujet d'actualité).

Entrée libre (adhésion nécessaire).



Contactez Séverine

Mars : La Chrysalide fait son show !



A l'issue de l'Assemblée Générale de la Chrysalide, nous vous proposerons une soirée de fête avec des artistes qui nous feront partager leur talent : musiciens, comédiens, danseurs, et bien d'autres surprises !



Casting dès octobre 2017.

Jessica et Valérie recevront vos propositions artistiques.

Soyez créatifs !



Juin : Festival

Cap sur l'été

Un événement culturel et festif pour tous au Logis de Tessé !

Concerts, spectacles, animations, mise en scène du site... et surtout beaucoup d'humour !

Choix de la thématique en septembre/octobre avec vous !

Venez aussi nous faire vos propositions d'animations et soyez bénévole de cet événement déjanté en fonction de vos envies !



*Soyez figurant ou bénévole !
Rejoignez-nous dans ces aventures collectives !*

Contactez Jessica

Les activités proposées :

PASS CULTURE

Pour 50€ par an, tu as accès, chaque semaine, à :

- un cours de Cirque.
- un cours de Percussions.
- un cours de Guitare.

Plus : - une sortie au concert de Black M ou au spectacle de Messmer (voir ci-après).



PASS DEPARTS

100 € le séjour

3 séjours, 15 places par séjour !

Séjours été : 3 séjours sont déjà prévus en juillet 2018, pour faire le plein de découvertes et d'expériences. La destination sera décidée avec les jeunes durant le premier trimestre 2018, alors venez faire vos propositions !



Novembre : journée de lutte contre le cyber-sexisme

La Chrysalide, avec le réseau violences conjugales du Ruffécois, te propose une journée sur le thème de la lutte contre le cyber-sexisme le 28 novembre à 14h à la Canopée, entrée libre et gratuite. Ton avis nous intéresse !

Février : Soirée Geek

Nouveau



Pour les passionnés de jeux vidéo, de cinéma, ou pour tous ceux qui

souhaitent passer un bon moment !

Jeux vidéo, jeux en réseau, écrans géants, pizzas, etc. Avec beaucoup d'autres surprises en lien avec l'univers du jeu, du cinéma et du manga. Gratuit, ouvert à tous.

A la salle polyvalente de la Canopée (Ruffec).





ACTION FAMILLE



Pôle de Parentalité et d'Informations

Accueil individuel

- Des informations pour la famille : santé, administration, consommation, éducation, accompagnement administratif, etc.

- Être parent, ce n'est pas toujours simple...

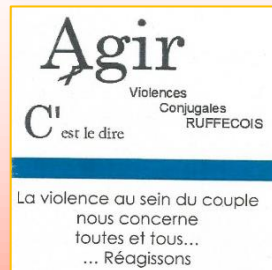
C'est pourquoi nous vous proposons des rencontres, gratuites, encadrées par une professionnelle, afin de trouver avec elle des réponses tout en reprenant confiance.

Bénéficiez d'un accompagnement personnalisé dans vos démarches, chaque mercredi ou sur rendez-vous.

Le Café des Parents

Nouveau

Le rendez-vous des parents pour discuter, échanger, partager sur le rôle de parents. Les 2 premiers lundis du mois de 18h à 19h30 à la Chrysalide. Accès libre et gratuit sur inscription.



Réseau Violences Conjugales

La Chrysalide fait partie du réseau de prévention et de lutte « Violences Conjugales » sur le Ruffécois. La référente Famille est à votre écoute et peut vous informer et vous orienter vers des dispositifs appropriés, dans un respect de votre anonymat.

Une sortie pour toute la famille !

Zoo de Beauval : mai 2018.

Vivez une journée magique dans l'un des 10 plus beaux zoos du monde !

En partenariat avec nos voisins du CSC du Pays Manslois.



Sorties spectacles et concerts

Choisir les sorties culturelles de la Chrysalide, c'est bénéficier d'un tarif spécial, d'un transport et d'une ambiance sympa car un spectacle, un concert ou un festival, cela se partage... !

Tous publics à partir de 12 ans.

Réservation rapide obligatoire.

Au programme :

- Black M

Jeudi 16 novembre 2017 - 20h - Espace Carat (Isle d'Espagnac).

Ce génie du rap français revient sur scène avec une nouvelle tournée « Eternel Big Black Tour ».

- Messmer

Mardi 12 décembre 2017 - 20h - Espace Carat (Isle d'Espagnac).

Cet hypnotiseur très populaire vous fera passer un moment unique !

Osez tester l'hypnose... Serez-vous réceptif ?



Festivals à découvrir avec nous !

- Festival « Théâtre entre Voisins »

Les 10, 11 et 12 novembre 2017 à Blanzay (86).

Le temps d'un weekend, venez assister à divers spectacles interprétés par les compagnies de théâtre amateur du territoire.

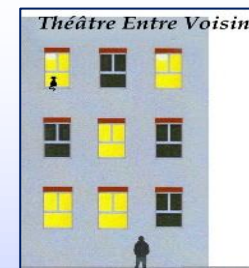
La troupe de la Chrysalide jouera la pièce « Le Jardin » à cette occasion.

- Festival du jeu de Parthenay

Juillet 2018 à Parthenay

Le jeu sous toutes ses formes, le plus grand festival du jeu en Europe.

Gratuit à découvrir en famille et entre amis.



Les activités « bien-être » :

Sophrologie

Un travail sur soi pour se ressourcer et se recentrer.
Séance de relaxation dynamique à Ruffec.
Groupe 1 : les mardis, de 18h15 à 19h15.
Groupe 2 : les mardis, de 19h40 à 20h40.
Tarif : 210 € annuel (21€ mensuel).



Bien-être balnéo

Sortie bien-être aquatique à l'Espace Balnéothérapie de Nautilis.
Tous les 1^{ers} mardis du mois, de 11h30 à 15h30.
Tarif : 8 € la séance (transport inclus).



Nouveau

Chorale « Les Poly'Sons du Val de Charente »

Pour participer, nul besoin d'être une chanteuse ou un chanteur confirmé, la seule condition à remplir est d'aimer chanter !
Tous les mercredis, de 20h à 22h, à la Communauté de Communes du Pays de Villefagnan.
Tarif : 90 € annuel.



Les Poly'Sons du Val de Charente

Soirées Karaoqué

Tous les mercredis, de 20h à 21h30, venez chanter, en solo, duo, en groupe...
Karaokez sans complexes !
Tarif : 19 € annuel.



Contactez Séverine

Des propositions créatives...

Guitare

Baisse des tarifs !

Venez vous initier à la guitare dans une ambiance conviviale !
Méthode accessible à tous (sans solfège).
Tous les mercredis.
Tarif : 290 € annuel (29 € mensuel).



Djembé

Baisse des tarifs !

L'atelier idéal pour découvrir et pratiquer la musique traditionnelle mandingue !
Découvrez le plaisir de la percussion en groupe.
Tous les lundis, de 20h10 à 21h10.
Tarif : 150 € annuel (15 € mensuel).



Activité Cirque

Baisse des tarifs !

Trapèze, fil, équilibre, jongle, acrobatie...
C'est le cirque !

- Pour les 5/8 ans, tous les samedis, atelier de 13h30 à 14h30 et de 14h30 à 15h30. Tarif : 15 € mensuels.
 - Pour les 9/17 ans, tous les mercredis, de 16h à 17h30 (initiés) et de 17h30 à 19h (débutants).
- Tarif : 200 € annuel (20 € mensuel).



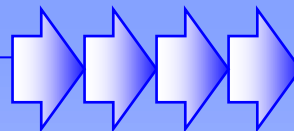
Stage tous publics du 23 au 27 octobre 2017.



Contactez Valérie



ACTION CULTURELLE ET DE LOISIRS



Les activités plaisirs :

« Le Mot Passant »

Nouveau

Si vous aimez lire et partager vos lectures, cette activité est faite pour vous !
Tous les jeudis, de 14h à 16h.
Tarif : 19 € annuel.



De fil en aiguille

Cousez, brodez, tricotez... Causez ou venez échanger des conseils, des savoir-faire et trouver de l'aide pour réaliser vos projets.
Tous les vendredis de 14h à 16h30.
Tarif : 19 € annuel, hors fournitures.



Zumba Gold

De la zumba énergique adaptée aux plus de 50 ans. Vous souhaitez découvrir une activité physique tonique en musique, dans une ambiance joyeuse.
Les mardis de 16h30 à 17h30 à Verteuil.
Tarifs : 100 € annuel (10 € mensuel).



Les activités du dimanche

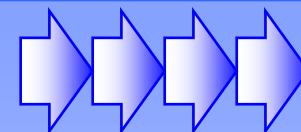
Des propositions dominicales pour tous avec des balades éducatives et touristiques. Ici, pas de performance, mais du plaisir ! Pour découvrir, en groupe, les beautés et curiosités locales, mais aussi des après-midis d'activités thématiques (jeux, animations, etc.). Nous contacter pour la programmation et les tarifs



Contactez Alain

Initiation multimédias

Baisse des tarifs !



Venez apprendre à vous servir d'un ordinateur, d'Internet, et découvrir l'utilisation des tablettes. Formation, expérimentation, tout est prévu pour vous permettre de vous initier aux nouveaux outils numériques.
Mardi 14h-15h30 et 15h30-17h :
Cours personnalisés, initiation et perfectionnement. Groupes de travail restreints de 3 à 4 personnes. A Villefagnan.
Tarif : 100 € annuel (10 € mensuel).



Activité théâtre

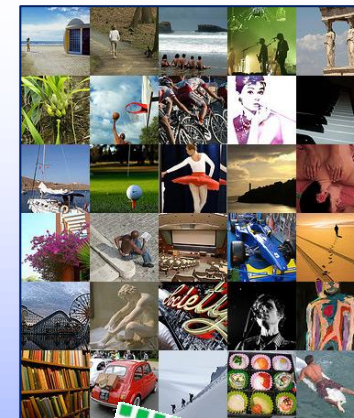
Baisse des tarifs !

Le théâtre dans tous ses états, jeux d'acteurs, improvisations et exercices scéniques, montage de créations.
Les jeudis soirs, de 19h à 21h à la Faye.
Tarifs : 160 € annuel (16 € mensuel).



Venez proposer votre activité !

Vous possédez une compétence, un savoir-faire, une passion ? Vous souhaitez la partager de manière bénévole ? Nous pouvons vous aider. Venez nous rencontrer pour en parler !



Contactez Séverine